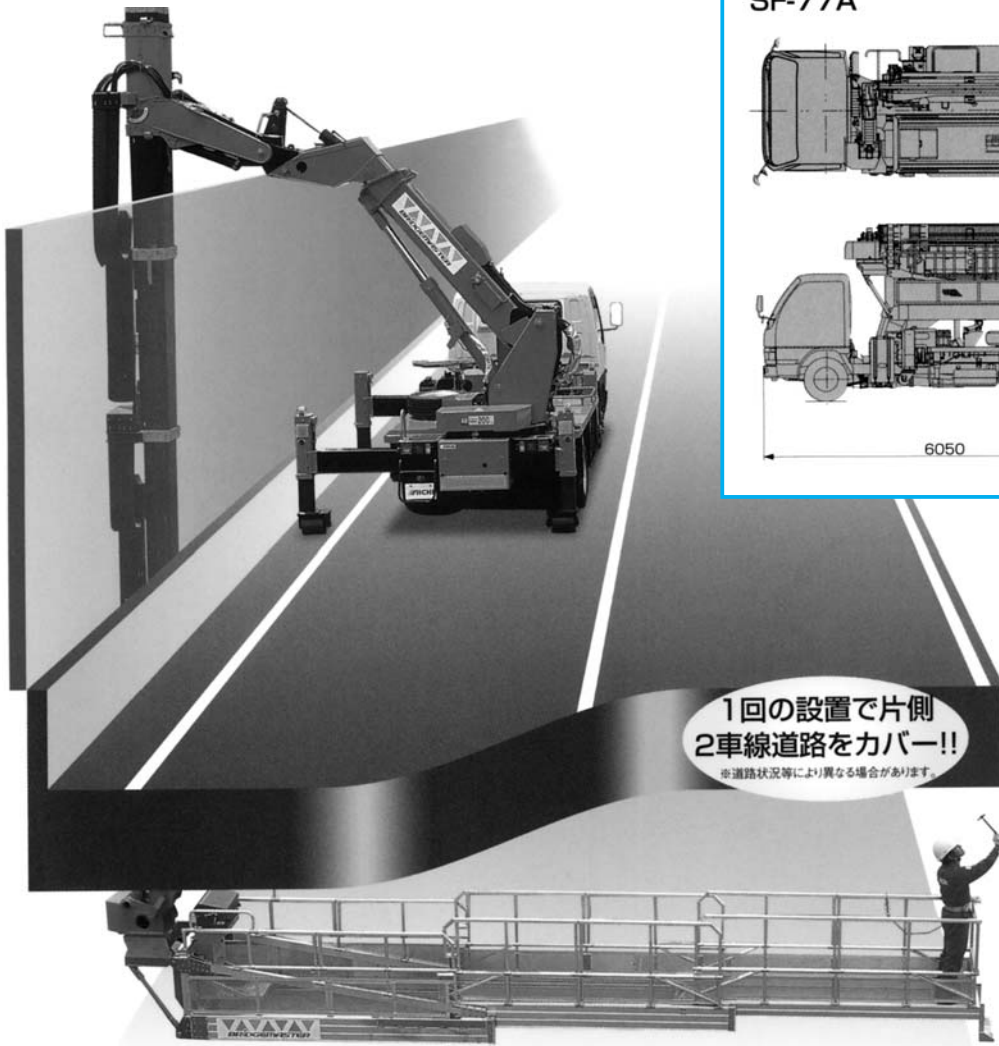




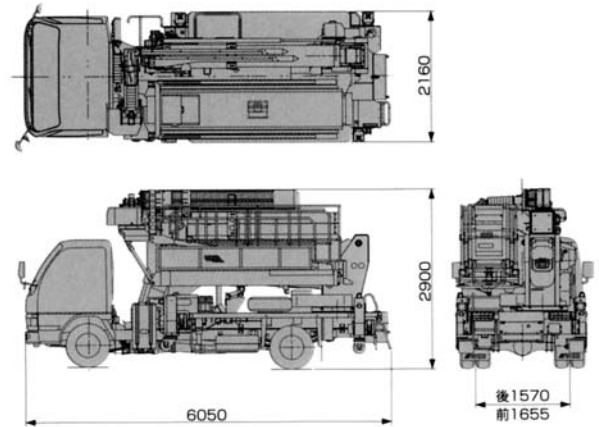
橋梁点検作業車

作業車

橋梁点検車



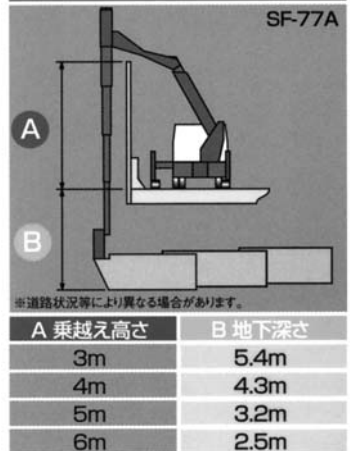
SF-77A



1回の設置で片側
2車線道路をカバー!!

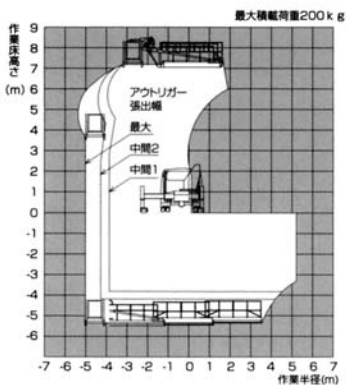
※道路状況等により異なる場合があります。

遮音壁乗越え時の最大地下深さ

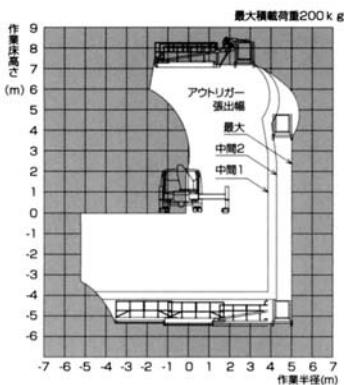


作業範囲図 SF-77A

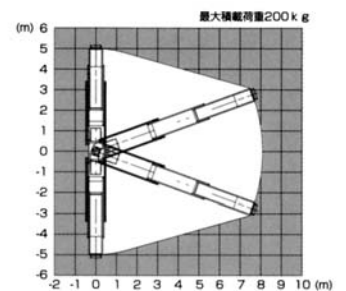
作業範囲図左側



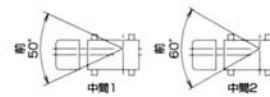
作業範囲図右側



プラットフォーム部作業範囲図



1. 作業範囲はブームのたわみは考慮されていません。
2. ブームの旋回角度に応じて作業範囲は変化します。
3. 本機はシャシーキャビンやアウトリガー等とブーム及びプラットフォームとの干渉を避ける為、ブーム旋回位置により最小旋回角度が異なります。
4. 左記作業範囲図は、ブームが車両真横にある場合を示し、アウトリガー突出部(中間1、中間2)における下記前方向の作業範囲は最大突出と均じます。
5. ブームの旋回可能角度は、左右100°ずつです。
6. アウトリガー突出が左右とも最小の場合はブーム操作はできません。



仕様

橋梁点検作業車

型式	メーカー	最大積載荷重 (kg) (人員)	最大地上高 (m)	最大地下 深さ(m)	最大作業 半径(m)	プラットフォーム		首振り角度	ポスト長さ(m) (+ポストスライド1.2m)	起伏 角度	ブーム		ベース 車両
						外側寸法(幅×長×手摺高さ)(m) 拡張時	縮小時				ブーム長さ (m)	旋回角度	
SF77A	アイチ	200(2名)	7.3	5.4	5.1	0.66×7.62×1.00	0.92×3.02×1.00	左90°~右90°	3.45~8.94	0°~90°	3.4~4.8	左100°~右100°	3.5~4tクラス