

佳友 SH200-7 / コマツ PC200i-11 導入!

SUMITOMO SH200-7



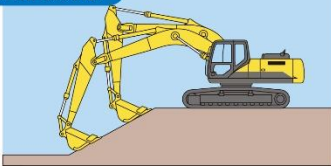
SH200-7 (SH200LC-7)		
基本	バケット容量 (新JIS)	0.8m ³ (0.90m ³)
	運転質量	21,000kg (21,400kg)
	エンジン名称	いすゞ AR-4HK1X
	定格出力	119.3kW/1,800min-1
寸法	排気量	5.193L (5.193cc)
	輸送時全長	9,430mm (標準)
	輸送時全幅	2,800mm (2,990mm)
	輸送時全高	3,130mm (標準)
	クローラ全長	4,180mm (4,470mm)
	クローラ全幅	2,800mm (2,990mm)
	標準シュー幅	600mm
性能	走行速度: 高速/低速	5.6/3.4km/h
	登坂能力	70%(35°)
	旋回速度	11.5min-1
	バケット掘削力: 通常/昇圧時	142kN/154kN
油圧機器	アーム掘削力: 通常/昇圧時	103kN/112kN
	ポンプ形式	2連可変容量形ピストンポンプ+ギヤポンプ
	最大圧力: 通常/昇圧時	34.3MPa/37.3MPa
	走行モータ形式	可変容量形ピストンモータ
	駐車ブレーキ形式	機械式ロック
	旋回モータ形式	定容量形ピストンモータ
	容量	燃料タンク容量
作動油		240L
尿素水タンク		120L

広がる情報化施工を、もっと身近に。

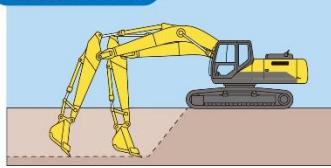
現場の見える化「i-Construction」で、ショベルが変わる、作業が変わる。

SH200-7に
マシンガイダンス・マシンコントロールを
オプション新設定!

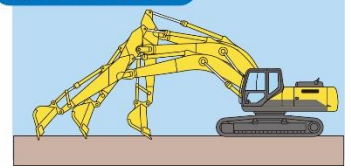
法面成形



溝掘り作業



敷き均し作業



「的確」「自在」「安全」を指先ひとつで。住友のICT建機は、ここがスゴイ!

住友建機のマシンコントロールの特長

- トリガースイッチひとつでON/OFF (積み込みや通常作業への移行もスムーズ)
- バケット角度から掘削作業か整地作業かを自動判定
- オート機能は、スイッチON & 設計面±400mmのときだけ作動
- トリガートを離せば機能OFF、万一のときの安全も追求

住友建機 独自



ON/OFF容易なトリガースイッチ (写真は2DMC用)



施工目標面に対し半自動でショベルを制御。モニターの情報を見ながらの作業に加え、必要な操作を機械がサポート。掘り過ぎを気にせず、スピーディかつ効率よく整地作業が行えます。



お知らせ機能付 フィールドビューモニター 周囲監視装置



さらに見やすく、使いやすい新型モニター

NETIS登録 申請中

FVM2

住友建機のFVM(フィールドビューモニター)は、機械の能力限界や安全の観点から、安全確認を大幅に容易化し、現場安全をひと目でサポートします。カメラの可視範囲や高度も高すぎず、掘削作業に合わせた最適表示を実現しています。また、防眩機能を高めさらにモニター周囲を明るく照らすよう進化を遂げました。オペレータの安心感をより高めるよう進化を遂げました。

お知らせ機能付 周囲監視装置

カメラ映像を解析し、一定の範囲内の人の形を認識し人がいると判断した場合に、モニター表示と音でオペレータに注意を促す機能

人と判断した場合、
足下の映像位置から距離を算出し2段階の出力を行う

- ① 第1段階: カメラから、およそ2~3m
- ② 第2段階: カメラから、およそ2m以内



KOMATSU PC200i-11



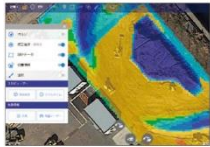
PC200i-11型 新機能

バケット角度保持、自動ブーム下げ、締め叩き制御
制御面オフセット一時キャンセル、アーム加速制限
ステレオカメラ（一部アップデート）、マルチGNSS対応
プロポーションアルペー（OPT）、ペイロードメータ

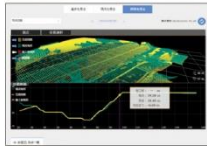
項目	単位	PC200-11	PC200LC-11
機械質量	kg	19,800	21,200
エンジン定格出力 ネット (JIS D0006-1)	kW/min ¹ [PS/rpm]	123/2,000	[167/2000]
標準バケット容量 (JIS A 8403-4)	m ³	0.80	
標準バケット幅 (サイドカッタ含む)	mm	1,045 (1,170)	
全長 (輸送時)	mm	9,425	
全幅	mm	2,805	3,080
全高 (輸送時)	mm	3,135	
後端旋回半径	mm	2,830	
機械質量	kg	21,800	22,700
エンジン定格出力 ネット (JIS D0006-1)	kW/min ¹ [PS/rpm]	123/2,000	[167/2000]
標準バケット容量 (JIS A 8403-4)	m ³	0.80	
標準バケット幅 (サイドカッタ含む)	mm	1,050 (1,115)	
全長 (輸送時)	mm	9,625	
全幅	mm	2,875	2,980
全高 (輸送時)	mm	3,135	
後端旋回半径	mm	3,020	
機械質量	kg	22,600	23,300
エンジン定格出力 ネット (JIS D0006-1)	kW/min ¹ [PS/rpm]	123/2,000	[167/2000]
標準バケット容量 (JIS A 8403-4)	m ³	0.80	
標準バケット幅 (サイドカッタ含む)	mm	1,045 (1,170)	
全長 (輸送時)	mm	8,825	8,920
全幅	mm	2,980	3,080
全高 (輸送時)	mm	3,240	
後端旋回半径	mm	1,785	

お客様の現場を「見える化」するスマートコンストラクションアプリ
現場に関わるすべての人が、施工の最新状況をどこからでも、パソコンやスマートフォンから簡単に確認することができます。

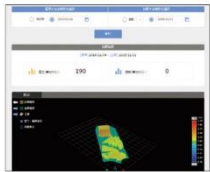
ダッシュボード



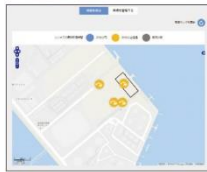
施工進捗



施工量計算



ICT 建機確認



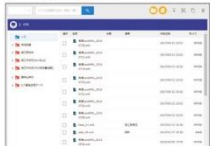
ICT 建機モニタリング



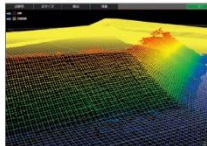
車両情報



データフォルダ



KomEye 測量データ

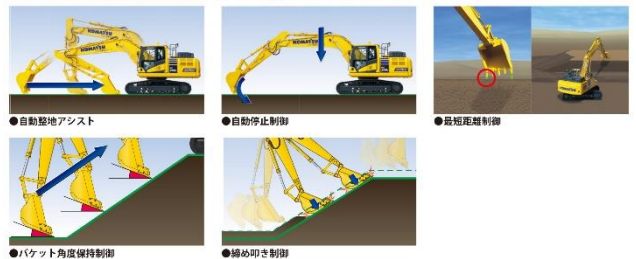


ダンプトラックの運搬土量を最大化するペイロードメータ

PC200i-11はタブレットによる簡単な操作で、バケットで掘削した土の重量の表示と、ダンプトラックへの積載重量の管理ができます。
※アームクレーン仕様のみ機能です。
※タブレットおよび取り付けアタッチメントは付属していません。



マルチGNSSに対応しさらに進化したインテリジェントマシンコントロール



CONTROL BOX

見やすく使いやすい大画面コントロールボックス
コントロールボックス(ICT専用モニター)には、視認性、使いやすさを追求した12.1インチ大画面を採用。シンプルな画面構成で必要な情報をわかりやすく表示。アイコン表示とタッチパネルにより、操作も容易です。また、視界をさまたげない位置に設置されているため見やすく、コントロールボックスを容易に確認できます。

- 1 ライトロー
- 2 互対応コソス
- 3 有効位置選択ボタン
- 4 設定モードボタン
- 5 モード画面切り替えボタン
- 6 重量表示入力ボタン
- 7 オート/マニュアルスイッチ
- 8 ゴッパアマップボタン
- 9 有効位置選択ボタン
- 10 設定モードボタン
- 11 重量表示入力ボタン
- 12 重量表示入力ボタン
- 13 重量表示入力ボタン
- 14 重量表示入力ボタン
- 15 重量表示入力ボタン
- 16 重量表示入力ボタン
- 17 重量表示入力ボタン
- 18 重量表示入力ボタン
- 19 重量表示入力ボタン
- 20 重量表示入力ボタン



札幌支店	TEL : 011-891-3311	FAX : 011-891-2197
石狩営業所	TEL : 0133-73-9311	FAX : 0133-73-9321
北広島営業所	TEL : 011-372-4110	FAX : 011-372-0116
白石営業所	TEL : 011-876-0538	FAX : 011-876-0935
苫小牧営業所	TEL : 0144-55-6200	FAX : 0144-55-4306
旭川支店	TEL : 0166-39-7211	FAX : 0166-39-7360
北見営業所	TEL : 0157-36-0750	FAX : 0157-36-0753
網走支店	TEL : 0136-22-1802	FAX : 0136-22-5362
岩内支店	TEL : 0135-62-3322	FAX : 0135-63-0333
函館営業所	TEL : 0138-77-5050	FAX : 0138-77-5101
今金営業所	TEL : 0137-82-3473	FAX : 0137-82-3474
帯広営業所	TEL : 0155-62-8272	FAX : 0155-62-8273
釧路営業所	TEL : 0154-53-2030	FAX : 0154-53-2040